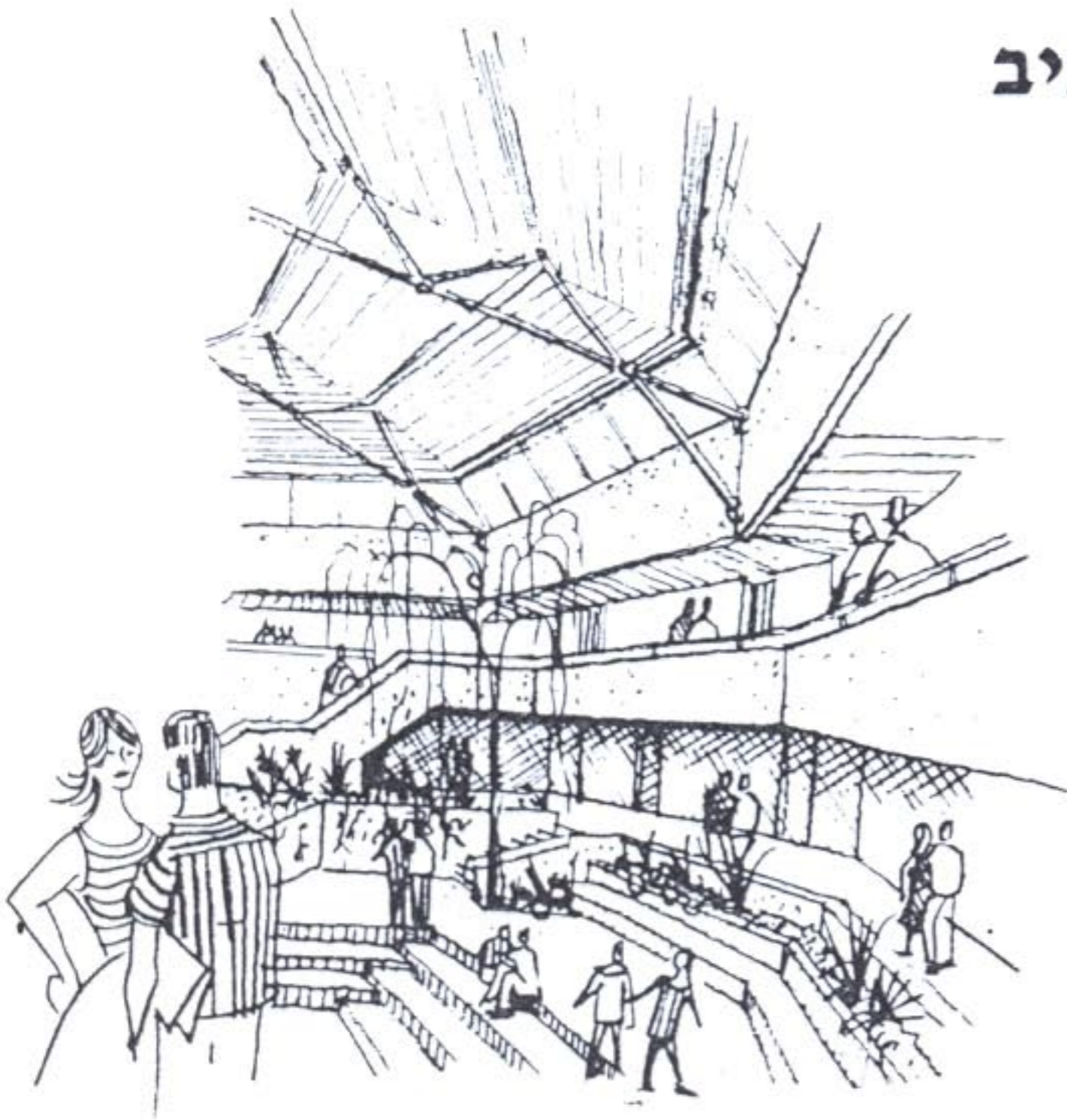


משה אמריו, אלי מאיוס, ארכיטקטים
ביה"ס לעבודה סוציאלית ע"ש בוב שפל, אוניברסיטת תל-אביב



החלל המרכזי. the central space

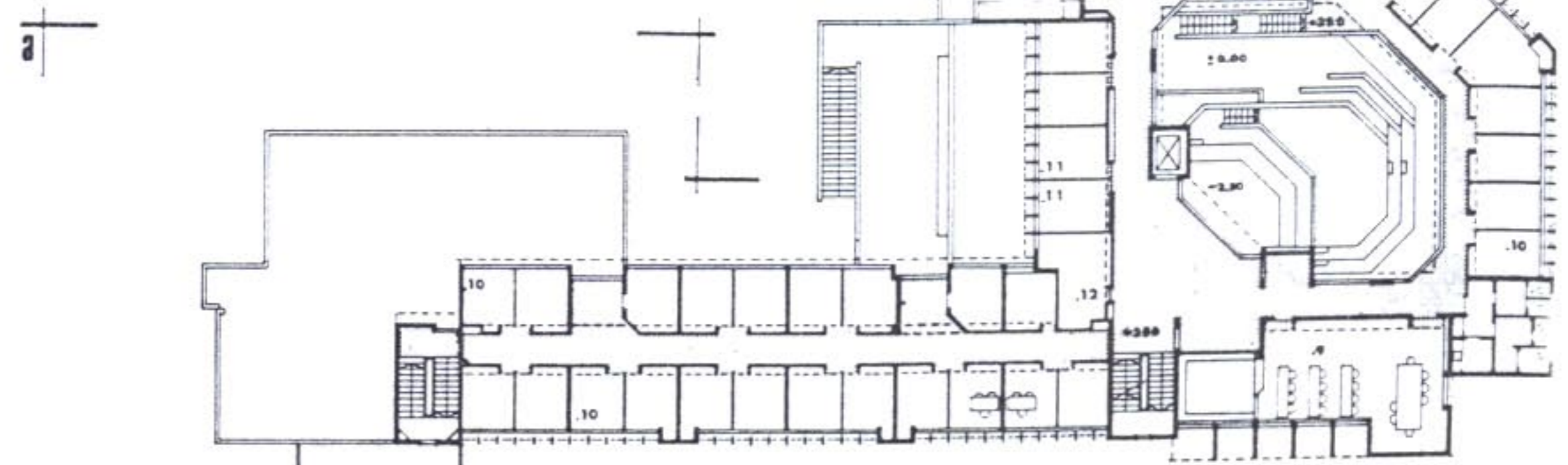
The School of Social Work is part of a large complex of Faculties and Schools. At the same time, it is a completely independent unit, which requires a building of its own to meet urgent needs that have been created by rapid growth and be able to share general services with adjacent buildings.

Pedestrian way, which passes through three levels, connects two entrances, and serves as a common meeting-place for teachers and students. Located on a slope facing west, the building is designed as a terrace. This will enable changes to be made with minimum disturbance at any time. Special consideration was given to the relations between external and internal open spaces. □

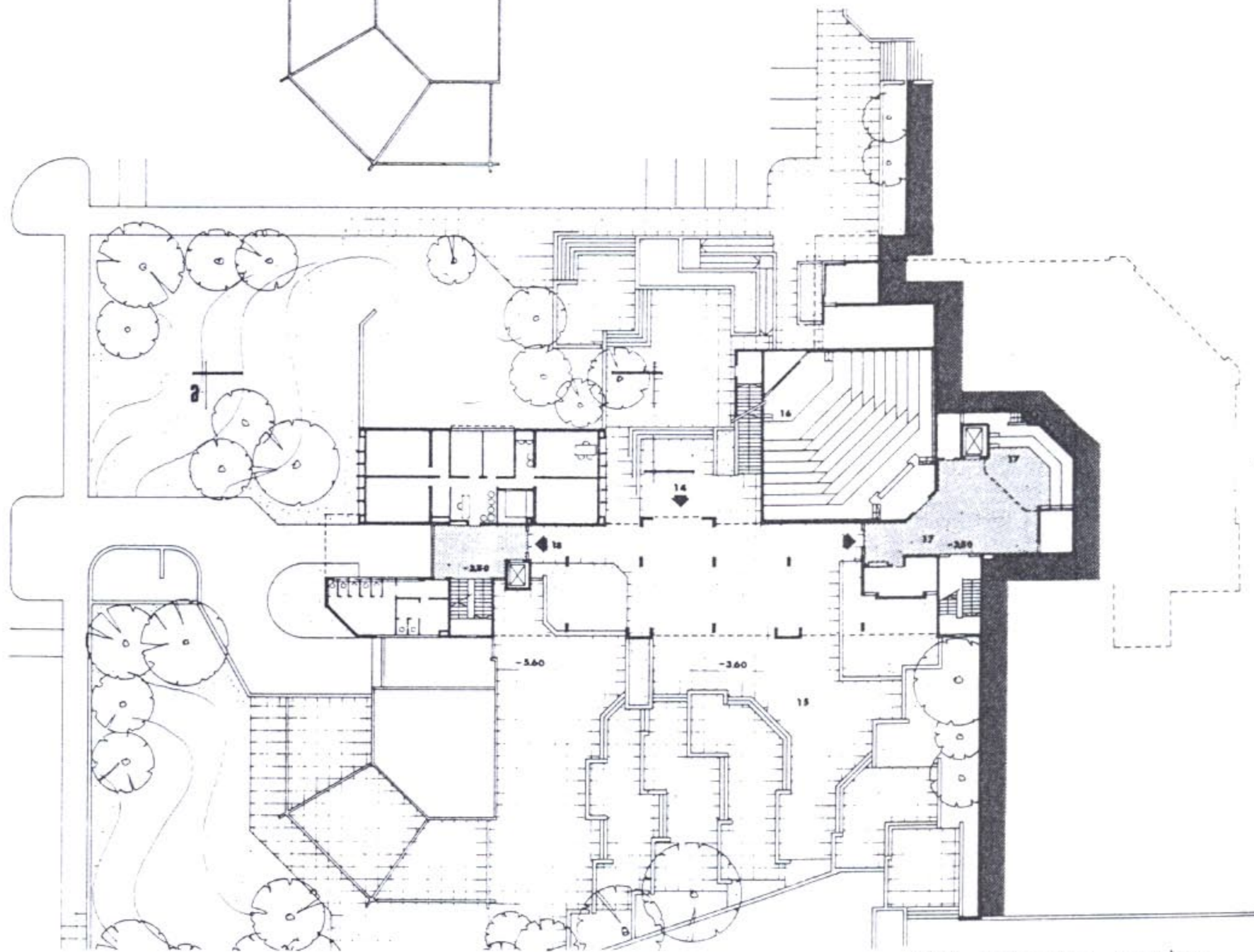
של אולם ההרצאות - והן, בנפרד, אל אגף מעבדות- האנוש. שתי הכניסות - בשני המיפלסים סביב אותו חלל מרכזי מדורג - יוצרות בניין עם "לב" של פעילות ושל עניין, ויכולת התמצאות נוחה, למרות הגיוון הרב בפונקציות.

□ אדריכלות-פנים: יורם אלדן.

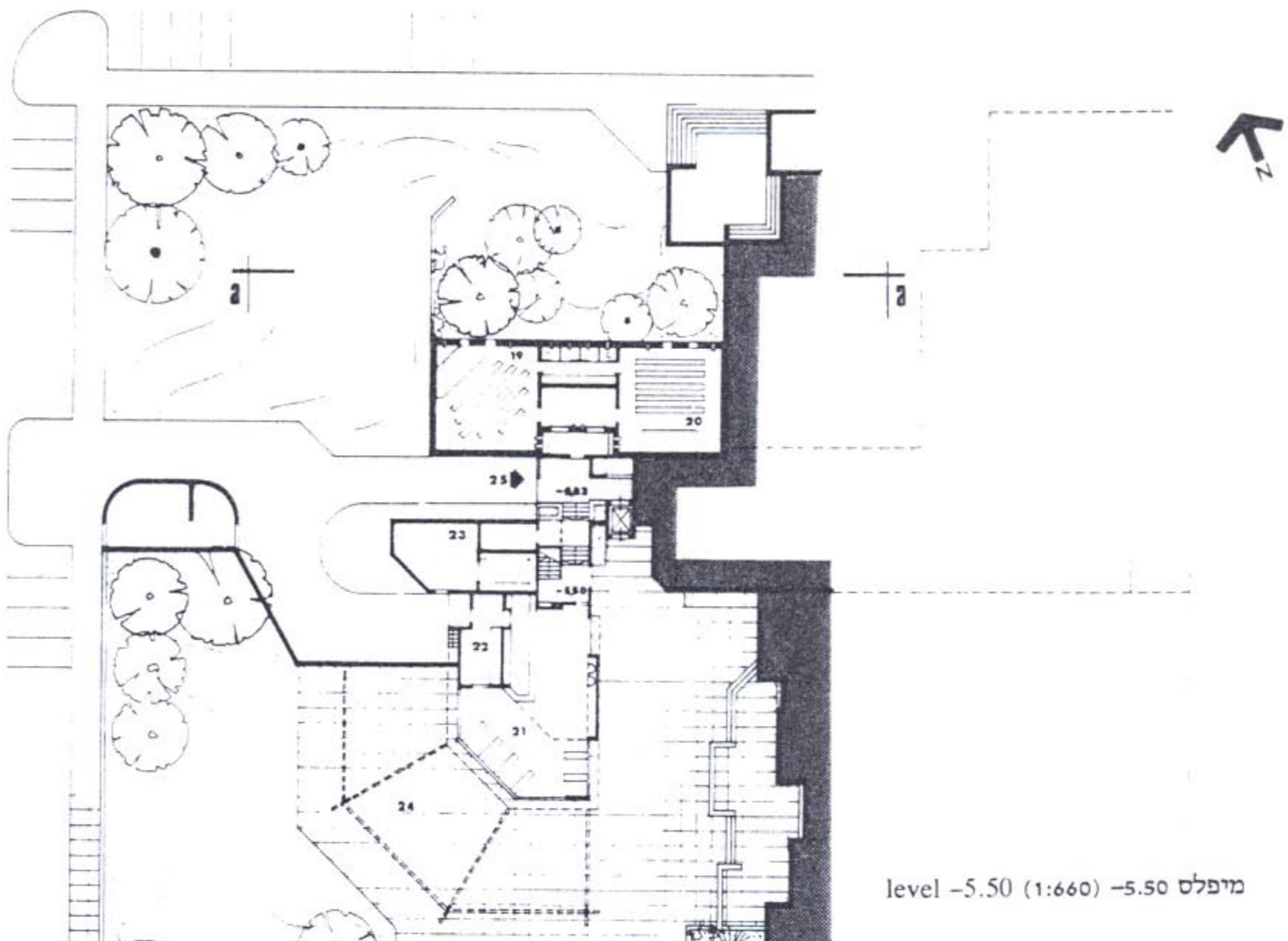
תכנון וחתימה, קנ"מ 1:660. 1 כניסה מהכיכר העליונה, 2 חלל-כניסה מרכזי, 3 מינהלה ומזכירות, 4 לישכת ראש ביה"ס, 5 מזכירות סטודנטים + הרשמה, 6 כיתה רב-תכליתית, 7 כיתות, 8 מרפסת וציאה לחצר, 9 ח' ישיבות - ספרייה, 10 ח' סגל, 11 עזרי הוראה, 12 מסוף מחשבים, 13 ח' מורים, 14 חצר-כניסה מהחניון, 15 חצר מרכזית, 16 אודיטוריום, 17 מבוואה הקשורה לחלל המרכזי, 18 מבוואה למעבדות-אנוש, 19 מקלט דו-שימושי - ח' הקרנה, 20 מקלט דו-שימושי - כיתה, 21 קפיטריה, 22 מטבח, 23 ח' משק - מחסן, 24 חצר קפיטריה, 25 כניסה למיפלס שירותים.



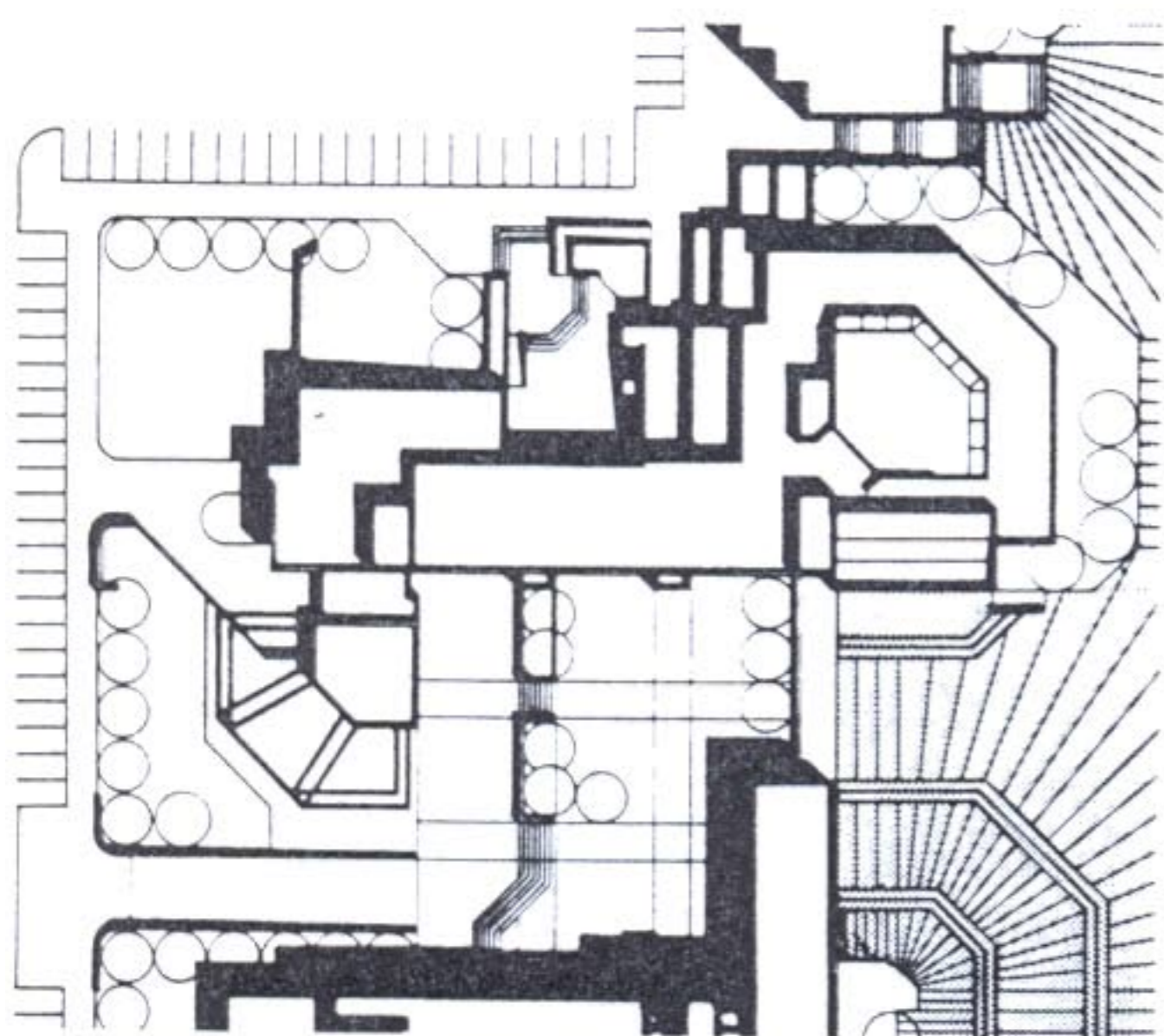
מיפלס +3.50 (1:660) +3.50



מיפלס -3.50 (1:660) -3.50



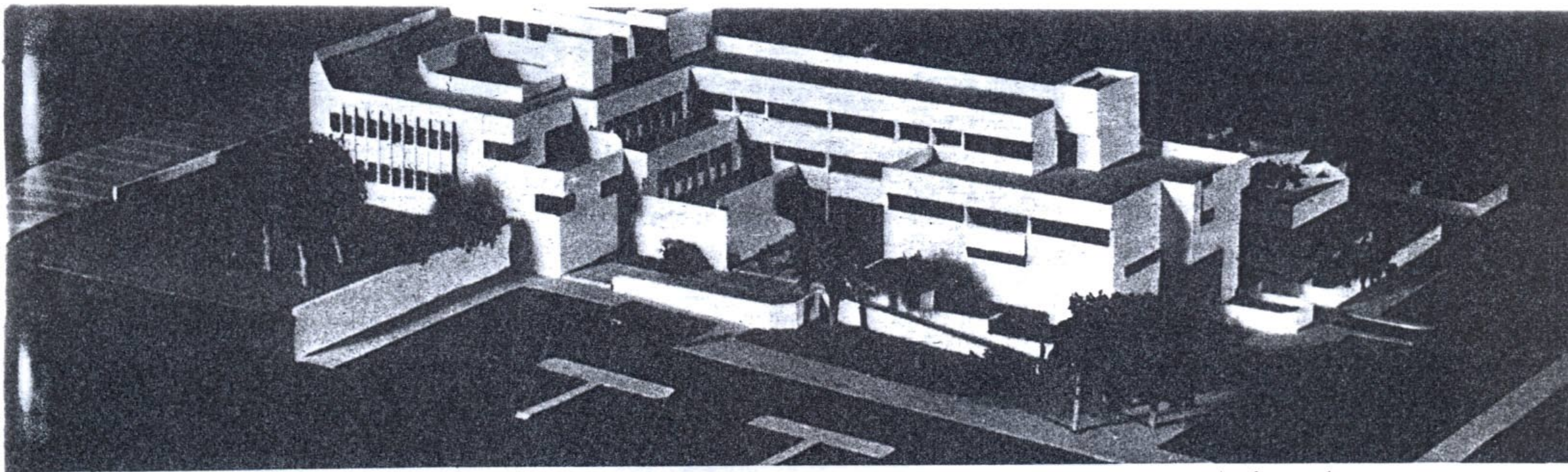
מיפלס -5.50 (1:660) -5.50



תכנית השטח (1:1500) site plan

MOSHE AMARIO, ELI MAJUS, ARCHITECTS

BOB SHAPELL SCHOOL OF SOCIAL SCIENCES, TEL AVIV UNIVERSITY



צילום: מיכל ראש-בן עמי. Michal Roche Ben-Ami phs

מבט מצפון-מערב. view from north-west

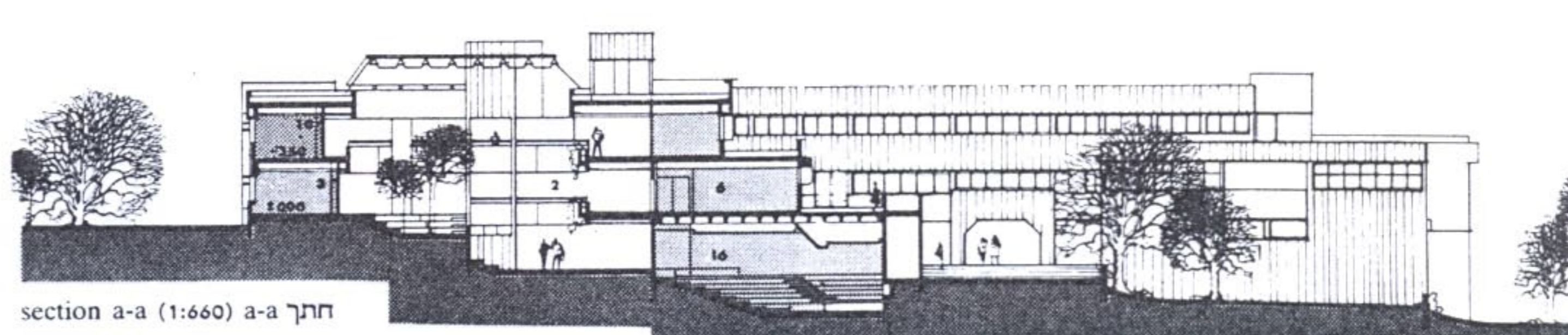
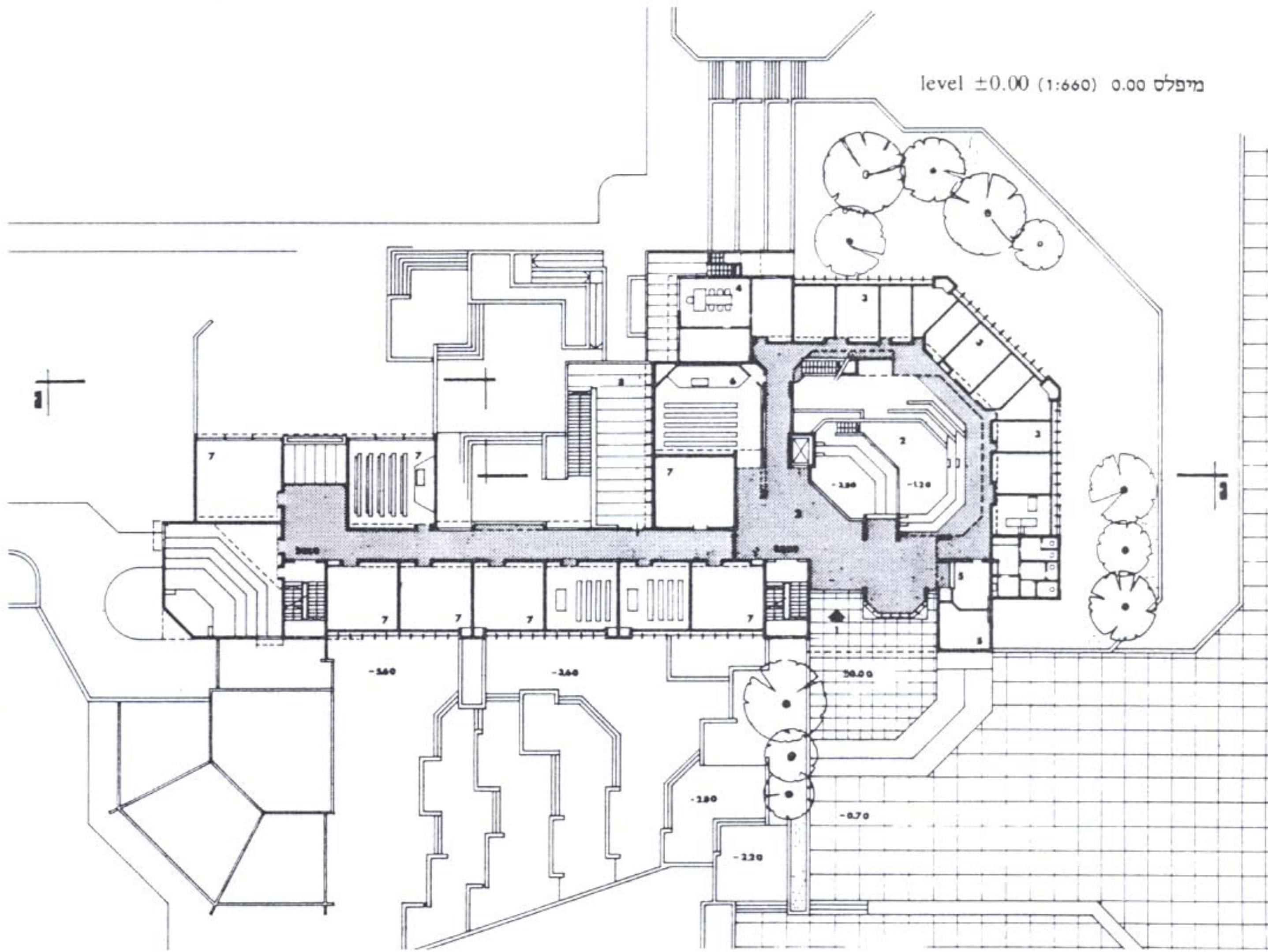
ביה"ס לעבודה סוציאלית מהווה חלק מקומפלקס בנייני, הכולל גם את ביה"ס לחינוך. הוא ממוקם בשלוחתה הדרומית של האוניברסיטה, ב"איזור שייך-מוניס", ומתפתח מהשדרה המרכזית של השלוחה לכיוון מורדותיה המערביים.

בניין ביה"ס לעבודה סוציאלית משתרע, בשלבו הראשון, על שטח של כ-3,200 מ"ר, הכוללים: אזורי הוראה, מינהלה וסגל אקדמי ומעבדות-אנוש האמורות לשמש גם את האוכלוסיה העירונית. הקפטריה ואולם-ההרצאות יהיו משותפים גם לביה"ס לחינוך, ויהיו - ביחד עם החצר המרכזית ביניהם - אלמנטים מאחדים מבחינת הבינוי, ואלמנטים משלימים מבחינת הפעילות החינוכית והחברתית.

הבניין, כחלק מקומפלקס הבינוי של "איזור שיד-מוניס", הינו מדורג ומשתלב בנוף. הוא תוחם בחלקו הדרומי את החצר המרכזית: חצר מרובעת ומדורגת, ממנה יכול המטייל בשדרה המרכזית של האוניברסיטה לצפות מערבה - אל הים.

הכניסה הראשית מתפתחת מהשדרה הראשית - אל תוך חלל-הכניסה המרכזי. הכניסה מהחניון מתפתחת דרך חצר-כניסה במיפלס תחתון. מכניסה זו ישנה גישה, הן אל אותו חלל מרכזי - דרך הפואייה

plans & section, scale 1:660. 1 entrance from the upper square, 2 central entrance space, 3 administration, 4 office, 5 students' office, 6 multi-purpose classroom, 7 classrooms, 8 balcony, 9 meeting-room & library, 10 teachers, 11 assistants, 12 computers, 13 staff, 14 entrance from parking, 15 central square, 16 auditorium, 17 entrance to central space, 18 entrance to human laboratory, 19 shelter & projection room, 20 shelter & classroom, 21 cafeteria, 22 kitchen, 23 storage, 24 cafeteria yard, 25 entrance to services.



section a-a (1:660) a-a חתך

מבט מדרום-מזרח. view from south-east

