

עיצוב "מקום"  
 בעל אופיו  
 של כיכר אורבנית  
 A "PLACE" WITH  
 CHARACTERISTICS  
 OF URBAN PIAZZA

**The Place, The Planning.** The planning proposes a solution that is organically combined with the existing system of the university, and with its physical scale. The intent of this plan is to design a "place" with characteristics and dimensions of a crystalized urban piazza into which the four proposed boulevards-axes are being drained.

This plan proposes a direct approach, in reference both to accessibility and to the possibility of viewing the landscape from the senate piazza, eastward to the promenade and from it. Therefore we propose to continue the design of the "funnel" - the garden - under the eastern by-pass road; in this way we create an access-level to the amphitheater that is open to the landscape on its other end.

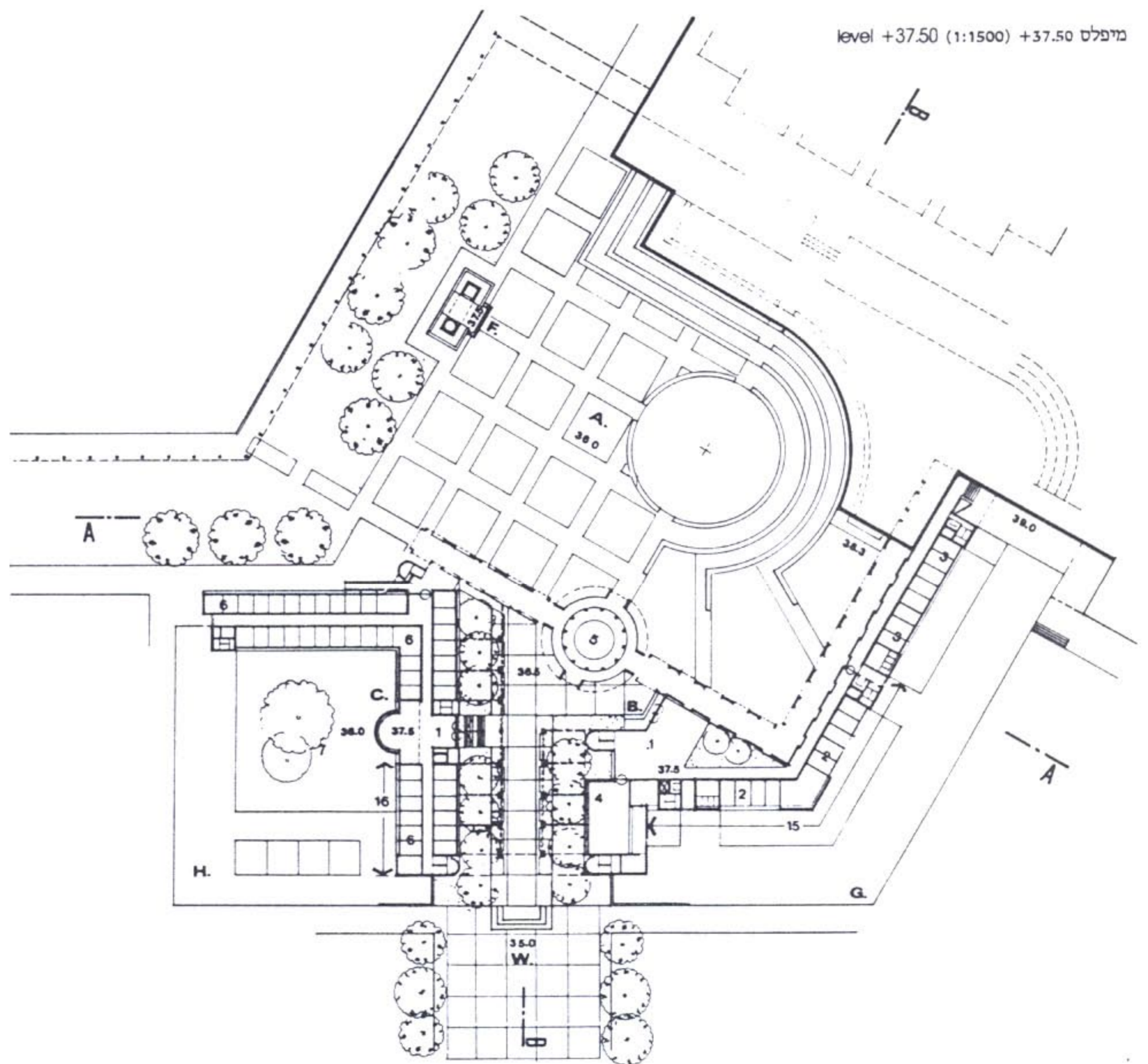
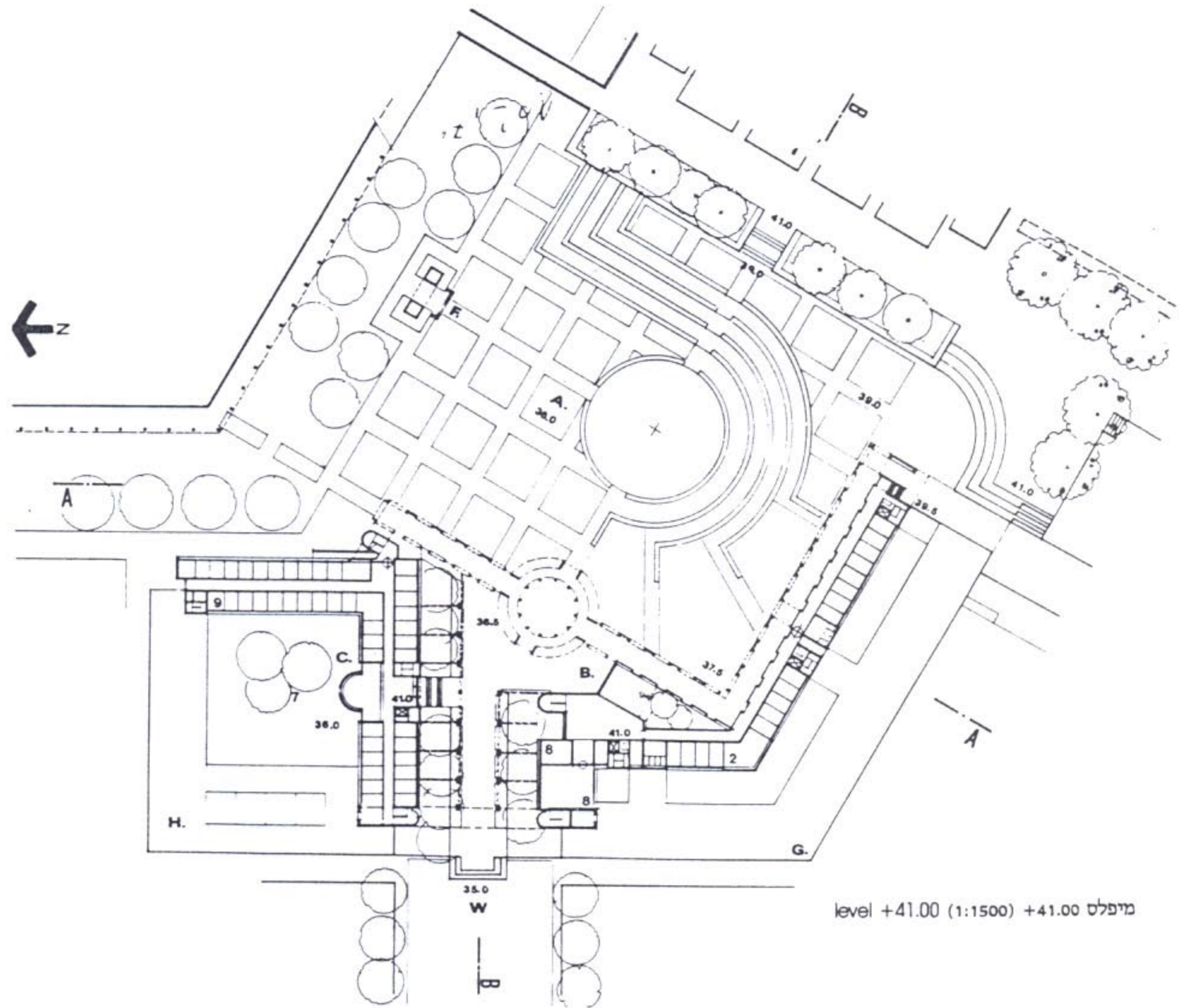
**The components.** All the components of the senate piazza - the design of buildings, referential axes, the development of the amphitheater inside it, the monument, the open garden like a "funnel" towards the landscape, and the penetration of the boulevards into the piazza, enable its early crystalization into a meaningful place even though construction is done in phases.

**The Wolfson Building.** The design of Wolfson Building by Louis Kahn creates a dominant presence in the piazza and a focus of reference, in any possible combination. The proposed solution is maintained by the design and location of the senate-hall as an element with a symbolic dimension that will be properly attributive and will contest with the presence of the Wolfson Building.

**The Buildings.** The complex of buildings is composed of three elements: The senate building, the administration building, and an intermediate element.

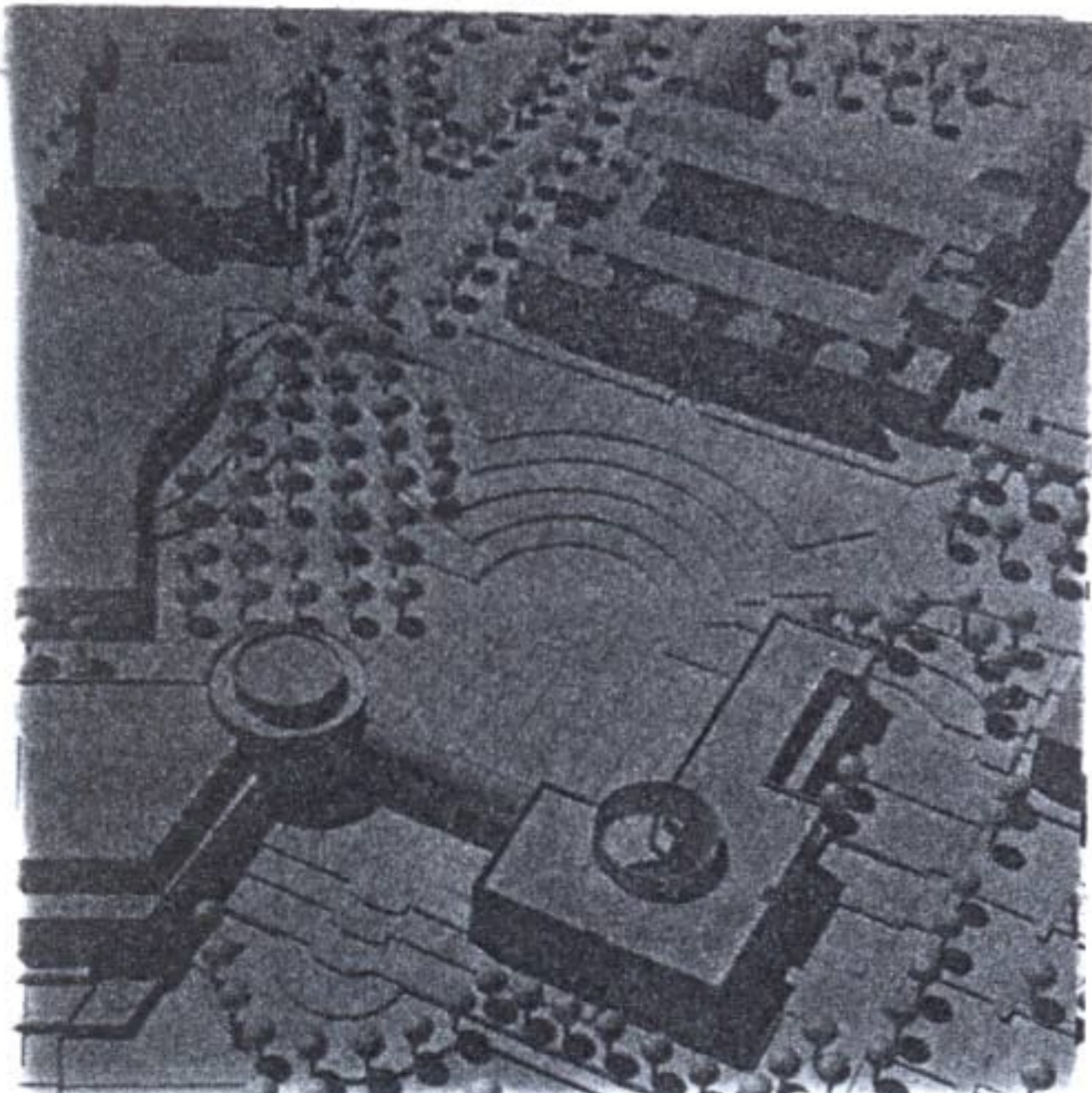
The senate and administration buildings are designed as separate buildings with the same scale of university buildings in their vicinity. The mutual relationships between themselves and between the senate piazza will grant them their exclusivity and variance in status.

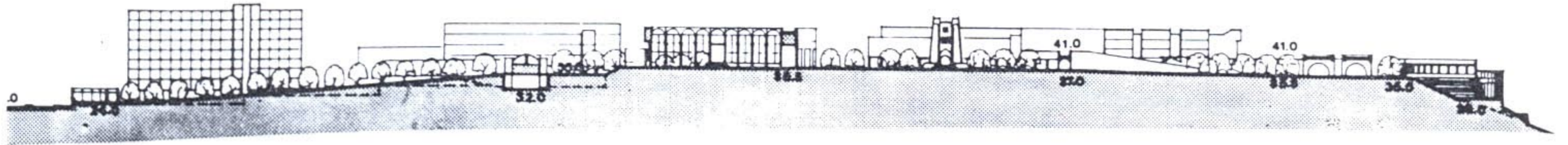
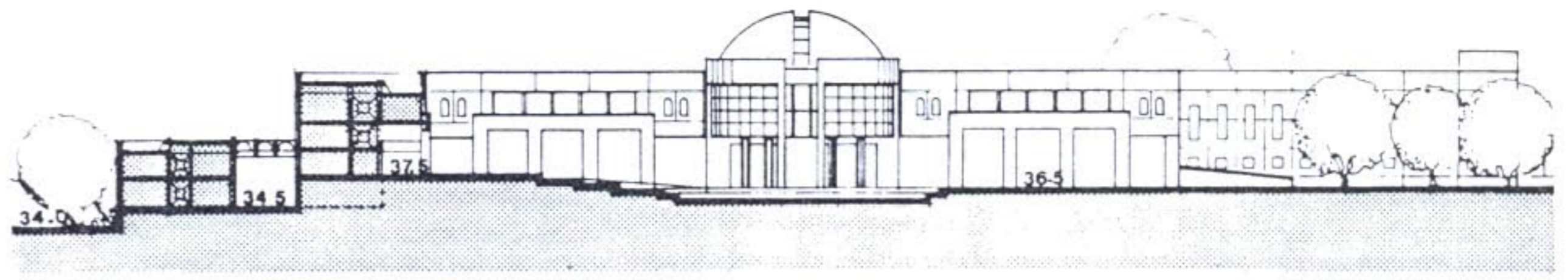
The intermediate element connects between the buildings and is a transition unit and a roofed entrance to the senate piazza. The building and the boulevard penetrate through this elements towards the threshold of the piazza.



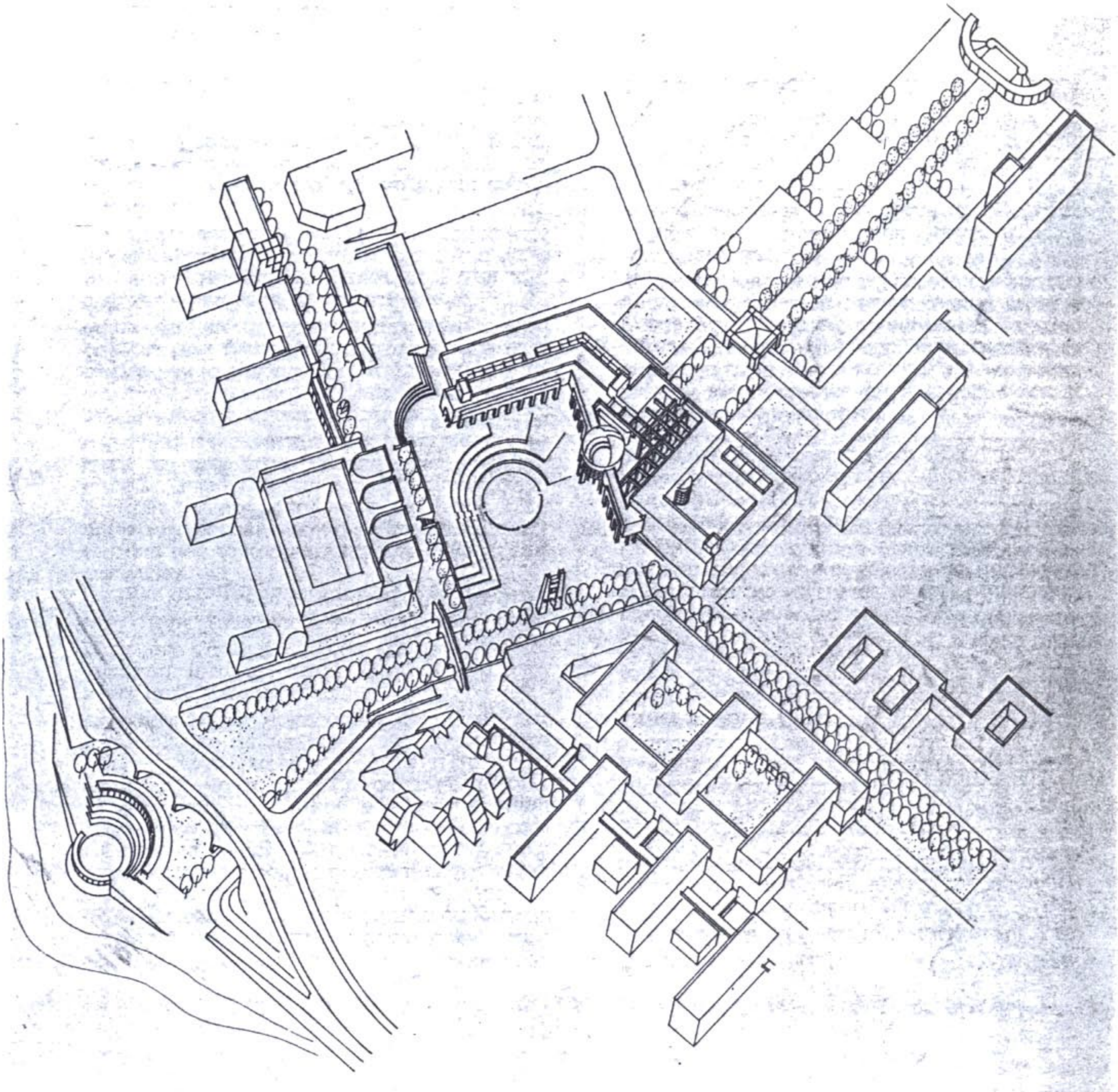
MOSHE AMARIO, ELI MAJUS - ARCHITECTS  
 THE SENATE COMPLEX, TEL-AVIV UNIVERSITY (1ST PRIZE)

הבית (1:7000) the Master Plan





section u-d חתך



מבט מצפון-מערב, אל החנייות. from north-west.

(המשך מעמ' 4)  
 והם כעין שני העמודים החשובים יכין ובו עזו שבכניסת  
 בית-המקדש בירושלים.

שיחזור אלמנט שער הגימנסיה העברית הראשונה "הרצליה"  
 יכול לשמש נקודת-ציון באוניברסיטה, שתעניק לכיכר  
 הסנטא את המימד החגיגי והטכסי הדרושים.

**התחבורה והחניונים.** בשלב הראשון ועל-פי המצב הקיים  
 בשטח כיום, תתפתח כיכר-הכניסה באופן מדורג מתוך  
 מיפלס +33 למיפלס +36. בשלב השני תעוצב השדרה על-פי  
 המיפלסים המתוכננים, תנועת הולכי-הרגל תופרד מהתנועה  
 המוטורית בצומת הטרמינל, והחניונים ייבנו במיפלסים, אם  
 ייווצר צורך בכך.

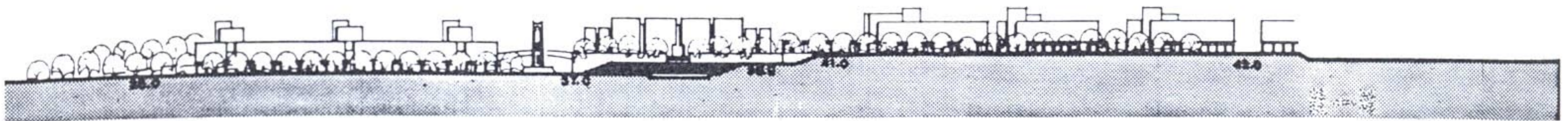
**דו"ח הסופטים.** תכנית מנובשת ובשלה, נוגעת בכל ההיבטים  
 הפרוגרמטיים, ואינה מותירה שטחים בלתי מתוכננים.  
 כיכר-הסנטא, התחומה על-ידי "בניין וולפסון" והבניינים  
 המוצעים והנפתחת אל שדרת-הירק הרחבה הקושרת את  
 מרכז הפעילות הקיים אל המיצפור והתיאטרון, תורמת  
 לפיתוח איכותי של המרכז. הבינוי של שלב א', מבטיח פגיעה  
 מינימלית בכיכר-הסנטא על-ידי הבניה של שלבי ההמשך.  
 הרעיון ליצור שדרת הולכי רגל מערבית המובילה דרך שער  
 לתוך כיכר-הסנטא הוא חיובי. אופן פיתוח המיבנים הסמוך  
 כיום לכיכר-הסנטא אינו מבטיח לתרום לפעילותה. קיים  
 חשש שהבינוי המוצע, שהוא פרגמטי וריאלי, לא יתרום  
 מספיק לשינוי פני האוניברסיטה בכללה. □

הבינוי, קני"מ 1:7000. A כיכר הסנטא, B בניין הסנטא, C בניין  
 המינהלה, D בניין וולפסון, E אולם הסנטא, F מוטמנט, G הרחבת בניין  
 הסנטא (שלב ב'), H הרחבת בניין המינהלה (שלב ב'), J בנייני מדעים  
 (שלב ב').

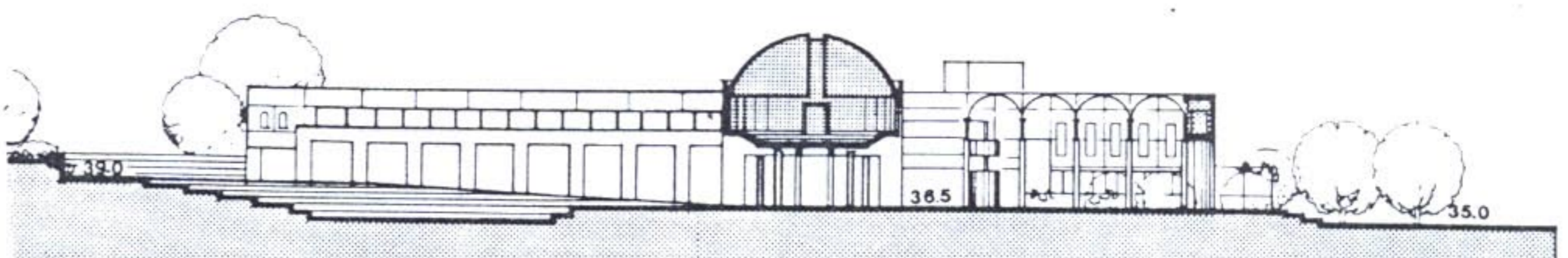
**the Master Plan, scale 1:7000.** A Senate Plaza, B Senate Building,  
 C Administration Building, D Wolfson Building, E Senate Hall, F  
 Monument, G extension Senate Building (2nd phase), H extension  
 Administration Building (2nd phase), J Science Buildings (2nd  
 phase).

**המיפלסים, קני"מ 1:1500.** 1 מברוא, 2 מזכירות אקדמית, 3 רשות  
 המחקר, 4 קפיתריה ומטבח, 5 כיכר התכנסות מקורה, 6 מינהלה, 7  
 חצר בניין המינהלה, 8 חדרי ישיבות, 9 אגף כספים, 10 לשכות, 11  
 אולם הסנטא, 12 מברוא אולם הסנטא, 13 אגף יועץ משפטי, 14 אגף  
 קשור חרץ, 15 אגף משק ומקלטים, 16 אגף משק דואר.

**the levels, scale 1:1500.** 1 foyer, 2 secretary, 3 research, 4  
 cafeterna, 5 covered plaza, 6 administration, 7 Administration  
 Building court, 8 meetings rooms, 9 administration, 10 chambers, 11  
 Senate Hall, 12 Senate Hall foyer, 13 lawers, 14 administration, 15  
 stores & shelters, 16 stores.



section c-c חתך



section b-b (1:1200) b-b חתך