

תחרות תכנון עיצוב ובינוי קרית תרבות אשדוד
עיריית אשדוד בשיתוף אגודת האדריכלים ומתכנני ערים בישראל

היררכיה של אלמנטים קלסיים

אדריכלים:
אמריו משה - מאיוס אלי
פרס שני

תיכנון קרית התרבות באשדוד מציע קומפלקס אורבני-בנייני משולב, המגבש את האלמנטים השונים של קרית התרבות, מאפשר ומבטיח מגוון עשיר של פעילות רבת-תחומית.

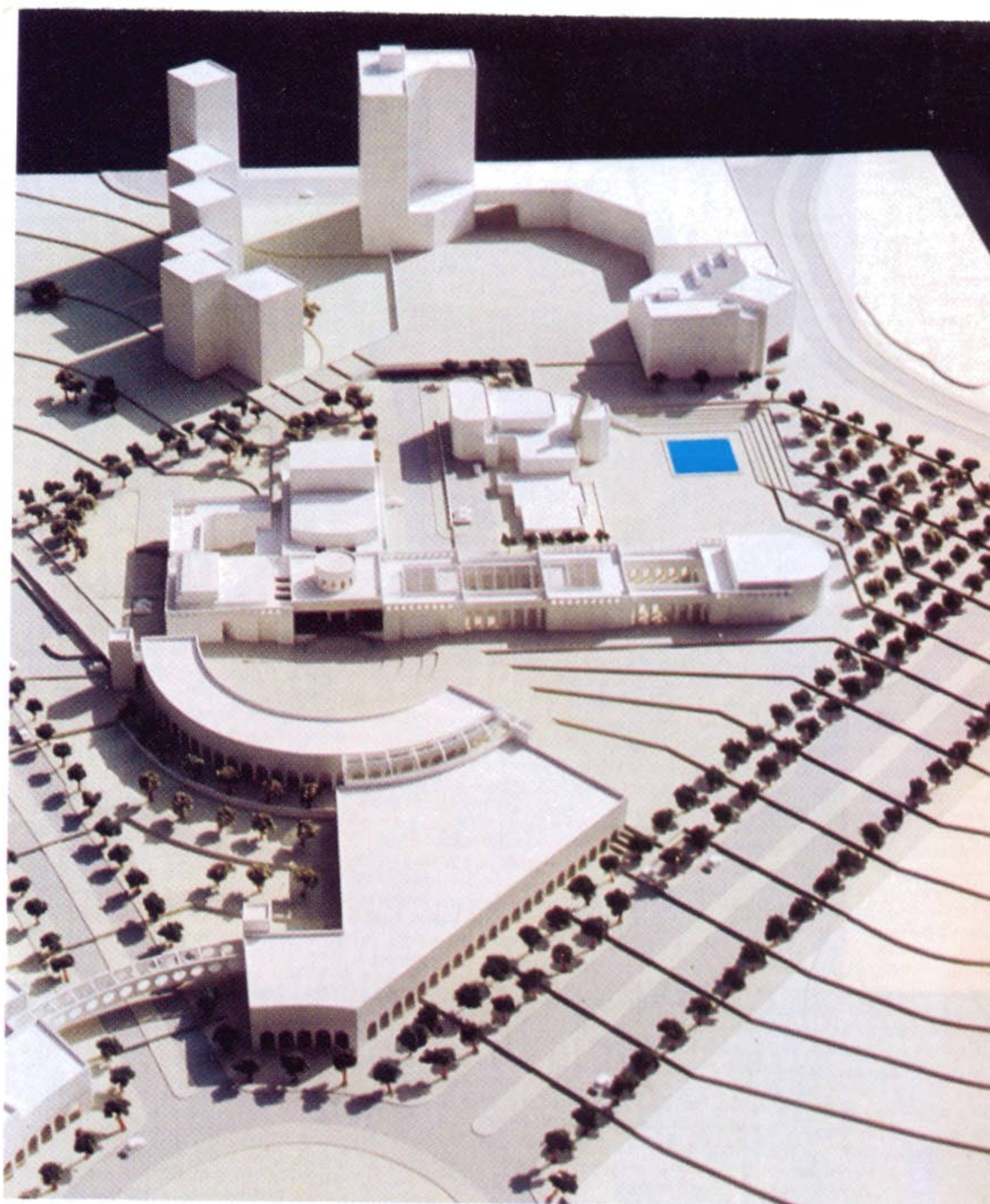
האלמנטים האורבניים המוצעים יוצרים מוקדים ו"מקומות" בקנה מידה אנושי, ומאפשרים בנייה בשלבים. כל אלמנט יכול להיבנות ולפעול כיחידה נפרדת, תוך כדי פיתוח הדרגתי של המערך האורבני השלם.

הפרוייקט אמור להוות את מרכזה של אשדוד לשנים רבות. אי לכך, בנוי הפרוייקט מהיררכיה של אלמנטים קלסיים מבחינה אורבנית ובניינית, בניסיון להתמודד עם עיצוב העומד מעבר לסגנון זמני.

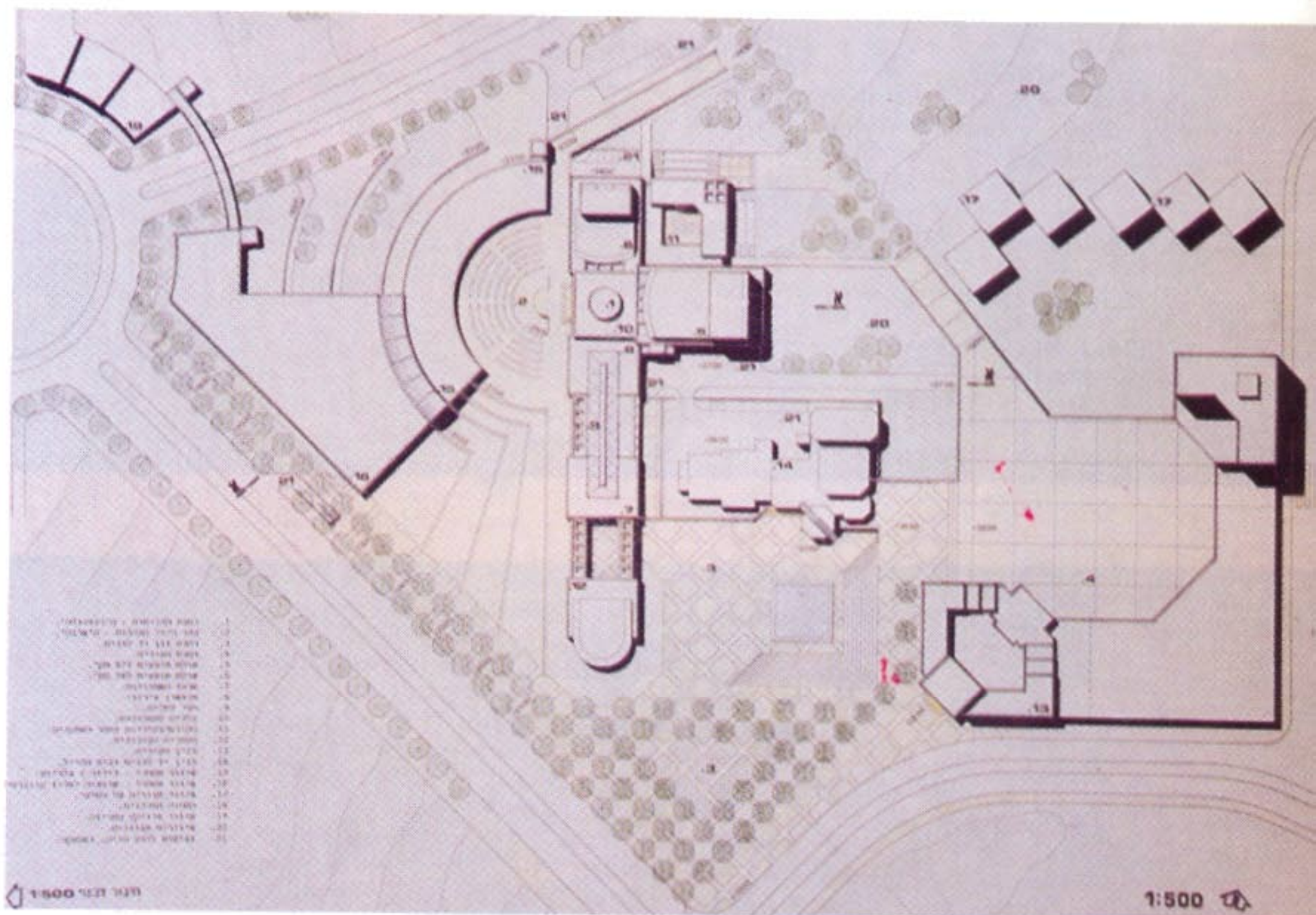
ה"ארינה" - הכיכר האמפיתיאטרלית משלבת סביבה את עיקר מוסדות התרבות, וכן את הפרוייקט המסחרי המוצע, המשלים אותה מבחינה הפעילות האורבנית וההפריה ההדדית. ה"ארינה" מתגלה להולך הרגל בשדרה המרכזית "דרך" משפך מדורג, בעוד המרכז המסחרי קושר מבחינה עיצובית את האזור לצומת המרכזית ולאזור "סיטי מרינה".

בית "יד לבנים" משולב בכיכר זכרון, הנתונה בתוך גן מסוגן ובה ממוקמים הספרייה, בית העירייה, אמפיתיאטרון ובריכה-במה. דרך הכיכר מתפתח מעבר עיקרי מכיכר העירייה ל"ארינה" דרך ה"משפך".

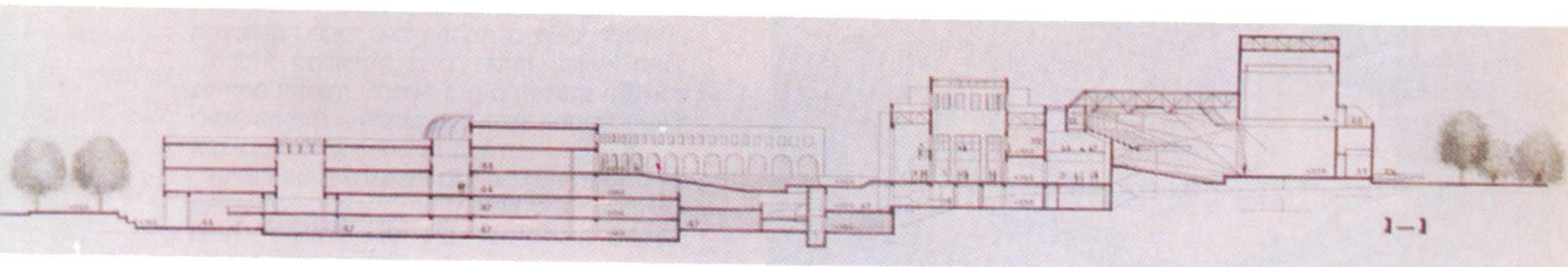
בניין מרכז התרבות מתוכנן בסגמנטים סביב ה"רוטונדה", המהווה את לב הבניין ומבואת הפרוייקט התרבותי כולו. מסביבה מתפתחים ברצף כל מבואות אולמות המופעים, המוזיאון וחצר הפסלים, ובמיפלסה העליון מקומות הגלריה העירונית לתערוכות. גוון



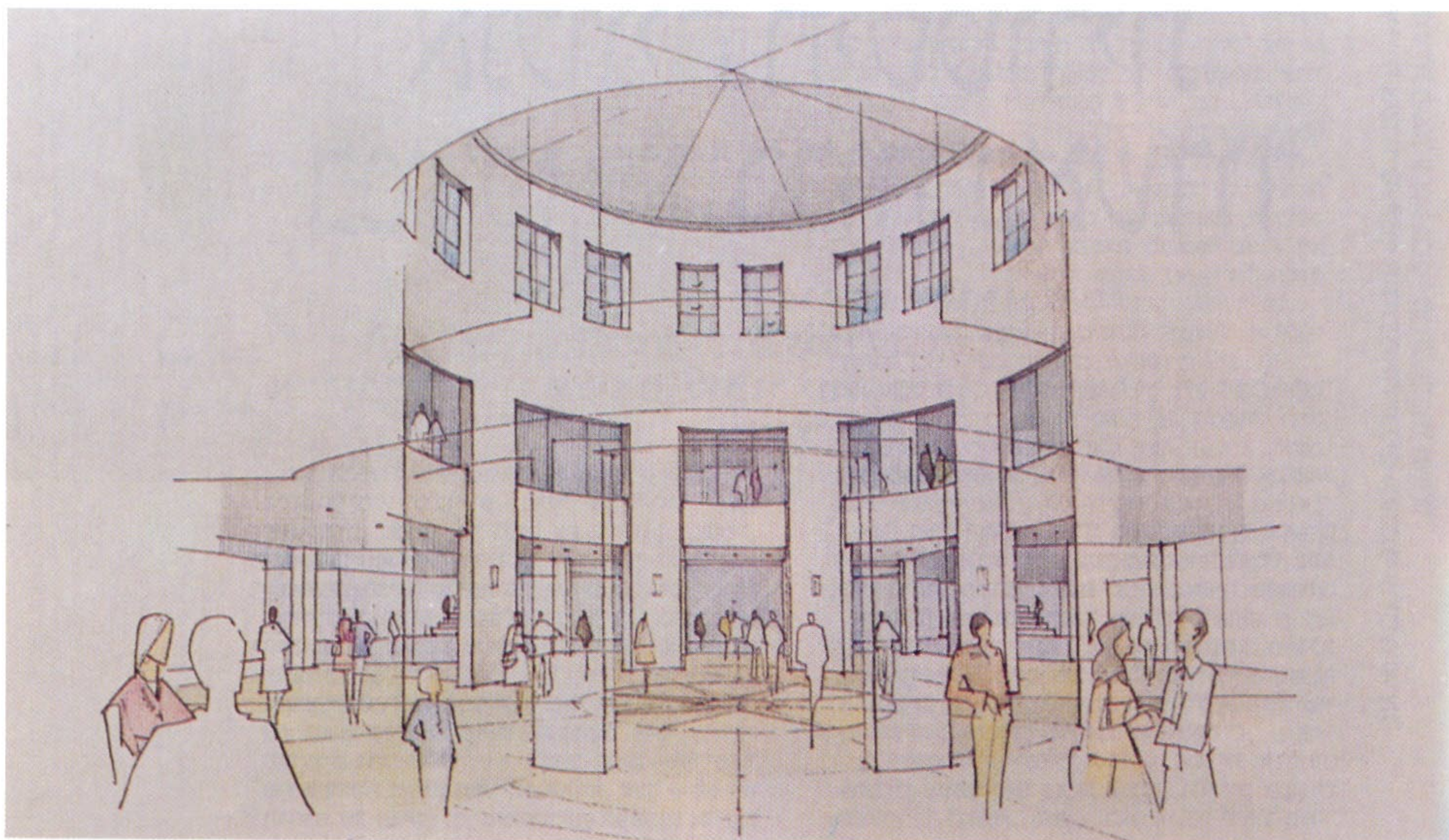
מודל



תכנית



חתך



ולגלריה העירונית מאידך. מערך זה מאפשר הרחבת פעילות אמנות ותערוכות למבואות האולמות וכן פעילות המשלבת גלריות, בתי קפה וסדנאות נוסח "חוצות היוצר".

הנגישות העיקרית לחנייה היא דרך כביש האורך של אשדוד, תוך ניצול הפרש טופוגרפי – ישירות אל מתחת לרחבת היכל התרבות. באזור זה מאורגנת החנייה הנדרשת היכולה להתפתח בשלבים. כמו כן מוצע באזור זה חניון נרחב לאוטובוסים למבקרים, תחנת מוניות וכו'.

הפונקציות ואפשרויות ההפעלה סביב ה"רוטונדה" מבטיחים אינטראקציה והעשרה הדדית בין תחומי האמנויות השונים.

בניין הקונסרבטוריון מתפתח סביב חצר המשמשת גם כמועדון שחקנים. הוא קשור ישירות לאזורים תומכי במה וממוקם באזור השקט ביותר של הפרוייקט מצד הפארק בצפון ולאורך ציר הולכי הרגל מכיכר העירייה לפארק העירוני באזור ה"סיטי מרינה".

המוזיאון העירוני ומרכז האומנויות מתוכננים סביב "גן הפסלים" מחד וקשורים ל"רוטונדה" – "לב" הפרוייקט

